



×スクール21

全国で話題の
玉井式メソッドが
スクール21で
受講できます!

新小1~
新小6

親子体験学習会

2/26± 3/2±
14:00~15:00

●会場…スクール21久喜教室
●持ち物…筆記用具 **予約制**

※同じ時間で保護者様向けの説明会もございます。
※お子様のみ体験も受け付けております。

無料

玉井式メソッドとは?

楽しいアニメーションを使って子どもたちの「イメージング力」を育てるメソッドです。

「玉井式 図形の極」は、図形に特化した最新教育です。アニメーションを使って、図形を動かす・切る・開く、回す・裏返すなど立体的に動かして、図形のイメージング力を身につけます。 → **公式に頼らない「図形脳」を育みます。**



小1~小6

図形脳を育てる!
図形学習の決定版

図形専門
教室

「図形の極」

きわみ

「算数」が嫌いという子ども。一番の理由は、「図形」が苦手だから…

学習で多数のお子様の悩みとなるのが「算数」。なかでも「図形問題」に対し苦手意識を持つ生徒が多く存在します。多角的視野で、物事を多方面から考える発想やひらめきが身につく「図形の極」は、子どもたちの将来においても役に立つ力となります。

▶ アニメーションを使用した学習

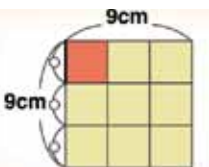
黒板や教科書では再現しきれない回転・展開・切断問題もアニメーションで一目瞭然。見る訓練を繰り返すことで自分の頭で再現する力「イメージング力」を養います。

▶ 進級式の無学年学習!

基礎的な力から中学受験に必要な力まで、計10級の段階を踏んで学習します。進級検定試験があるため、実力の定着を確認しながら進められます。年齢や学年、中学受験をする、しないに関わらず、取り組んでいただけます。

10級~

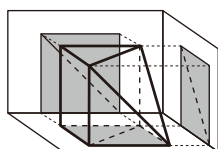
A 平面図形



単調な反復学習におちいりがちな平面図形の学習も、映像があるのでモチベーションを高めます。

10級~

B 立体図形



思わず「わかった!」と声がる映像が数多く収録されています。形のイメージを自ら組み立てられるようになるまでくり返し見てください。

10級~

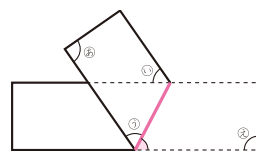
C 展開図



開いたり、組み立てたり、途中で止めたり…さまざまな角度から展開図を学習できるのも、映像のすばらしさです。

10級~

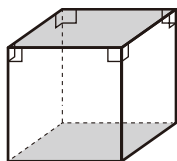
D 角度



「折り返し」や「時計の針」など、基礎的な形のイメージづくりを確立させ、段階を踏みながら、難解な角度の計算へとすすめます。

8級~

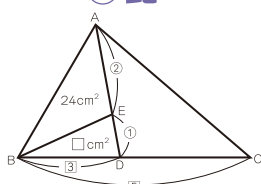
E 垂直と平行



面と辺との垂直、平行関係も映像があれば、しっかり理解することができます。

3級~

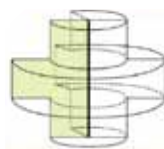
F 比



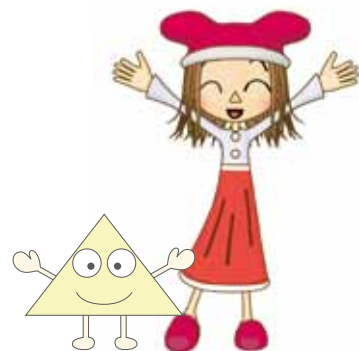
比を使うのは難しい? いいえ、楽しく反復練習しながらコツをつかみましょう。

6級~

G 動く図形



複雑な立体も、美しい映像で見れば形をはっきりと認識できるので、体積や表面積を求める問題も「覚えて解く」のではなく、理解して解くことができるようになります。



キリトリ

図形の極
「親子体験学習会」
参加申込書

(フリガナ)
参加者名

学年 年

参加日 2/26(土) 3/2(土) 参加者 本人 保護者 (□に✓印をお願いします)

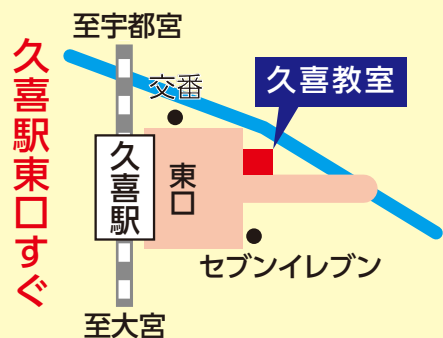
詳しくは教室までお問い合わせください。

スクール21久喜教室

久喜市久喜東1-1-1 ミスズ第3ビル4階

0480-38-6821

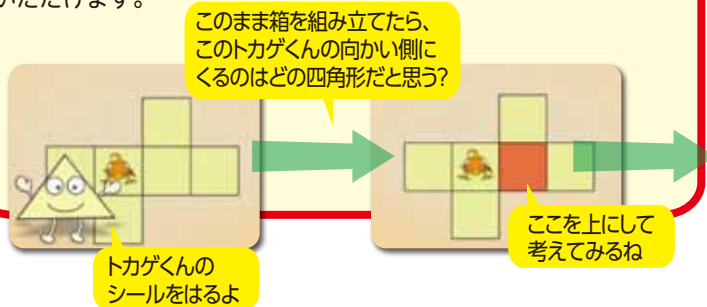
●電話受付時間10:00~19:00
●窓口受付時間14:00~19:00



イメージング力を高めるアニメと一緒に学ぼう!

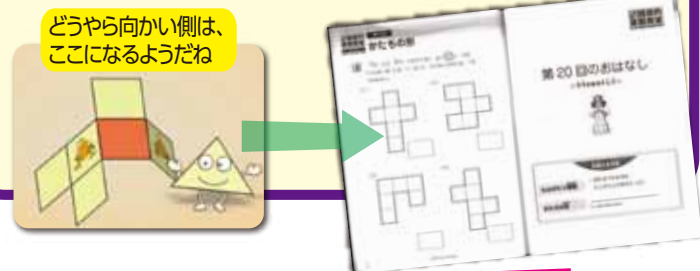
動くからわかる映像教材

図形の問題を解く上で必要なのは、公式を覚えこむことではありません。図形のなりたちをイメージする力が重要です。「図形の極プロフェッショナル」は、立体をアニメーションで見ることで、図形のなりたちを視覚的に学べる内容となっています。また、美しく楽しいアニメーションを見ながら学習を進めることができるため、低学年のお子様でも、興味と集中力を途切らせることなく、取り組んでいただけます。



頭脳の発達段階にベストタイミング!

図形の問題を解く「テクニック」は後からでも身につきますが、「イメージング力」が育つのは脳の柔らかい小学生まで。そして図形の「イメージング力」は勉強はもちろん、スポーツや自動車の運転、果ては外科手術まで、様々な分野で必要される能力です。計算力だけを積み重ねるのではなく、図形をイメージする力も幼い頃から積み重ねておきましょう。



進級式だから学年に関係なく実力を養える!

「図形の極プロフェッショナル」は、学年・年齢に関係なく、一人ひとりのお子様の理解度に合わせて学習を進められる進級式となっています。10級~1級と段階的に実力を確認しながら養っていくことができますから、挑戦し努力すれば実力が身につくという意識を育てることができます。

中学受験に効果絶大! やがては高等数学へ!

中学入試では1点でも多くの点を取ることが鉄則です。そのためには、ライバルたちが苦手とする「正答率の低い問題で得点を取ること」がとても重要です。「図形の極プロフェッショナル」で身につく「イメージング力」は、「図形分野」の正答率が低いことが多い中学入試対策として効果的です。もちろん公立中学に進学した場合にも、数学の実力として大いに役立ちます。そして、高等数学を学ぶ基盤となるイメージング力も、小学生の間に身につけることができます。

クラウド版学習システムを採用しています!

「図形の極プロフェッショナル」は、学習する場所を選ばないクラウド版学習システム(立体アニメーション配信)を採用しています。ご自宅でも、移動中の車の中でも、インターネットに接続された環境があれば、どこでも手軽に自学自習が可能です。

※タブレットPC/パソコン/スマートフォンに対応しています。※テキストの王冠マークのついた問題について立体アニメーション映像を配信しています。 ※一部の地域や一部のOS環境により対応できない場合があります。また、ネット回線スピードなどの違いで映像コンテンツの動作状態が異なる場合があります。 ※別途ご契約が必要になります。

詳しい情報は
ホームページからも
ご覧いただけます。

QRコードから
アクセス!



3月~5月

新しく入会される方に
嬉しいキャンペーン!

入会月授業料が全額無料